

# 通年雇用を 全力応援!

札幌市にお住まいの季節労働者のみなさまへ



就労カウンセリングコーナー

# 0120-916-881

ご利用時間 月～金曜 9時～17時 (土日祝日および12月29日～1月3日はお休みです)



## ご利用案内

- 季節労働者のサポートを経験豊富な専門相談員が働き方の相談から求人応募・就労まで一人ひとりをサポートします。
- 費用はかかりません。
- 求人情報提供の他にも資格取得の助成金制度・職場体験実習など季節労働者支援メニューがあります。



LINE公式アカウント  
はじめました  
登録者募集中!



運営・実施 通年雇用マッチング事業 運営事務局  
(株式会社エイジェック 札幌オフィス)

※さっぽろ季節労働者通年雇用促進支援協議会は本事業を株式会社エイジェック 札幌オフィスへの委託により実施しています。(令和7年3月31日終了)



# あなたの通年雇用を応援する求人をご用意いたします!

経験を活かした別分野への転職事例もあります。  
60歳以上応募歓迎求人も開拓しておりますので、ぜひご利用ください。

## ご利用対象者

札幌市に住民登録があり、  
次のいずれかに該当する方  
がご利用できます。

- ①雇用保険の「短期雇用特例被保険者」として雇用されている方
- ②離職者で、直前に「令和5年度または令和6年度の短期雇用特例被保険者」であった方
- ③離職者で、直前の離職に係る雇用保険が一般被保険者等（高年齢被保険者を含む）であったが、その離職に係る雇用保険の受給資格がなく、かつ、前々職が「令和5年度または令和6年度の短期雇用特例被保険者」であった方



## 支援メニュー

あなたの考えを  
尊重しながら  
サポートいたします。  
お気軽にご利用ください。

### ■ 電話相談

職業や制度に関する情報提供  
や様々な疑問・質問にお答え  
することで新たな発見を支援  
します。



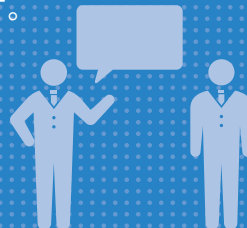
### ■ 応募書類作成

様々な応募書類を添削して  
きた専門相談員がサポート  
します。



### ■ 個別相談

今後のキャリアを考えるため、  
自己理解・職業理解を支援し  
ます。



### ■ 企業見学

専門相談員が同行し、未体験  
の仕事でも安心して働ける環  
境の確認ができます。



### ■ 面接対策

職業別に抑えておきたいポイ  
ントを採用試験形態に合わせ  
て指導します。



全て無料でご利用いただけます。お気軽にお電話ください。

## お問い合わせ

### さっぽろ季節労働者通年雇用促進支援協議会

〒001-0024 札幌市北区北24条西5丁目1-1 札幌サンプラザ4F

TEL. 011-211-1823 FAX. 011-211-1822

HP <https://sapporo-kisetsu.jp/>

さっぽろ 季節 検索

